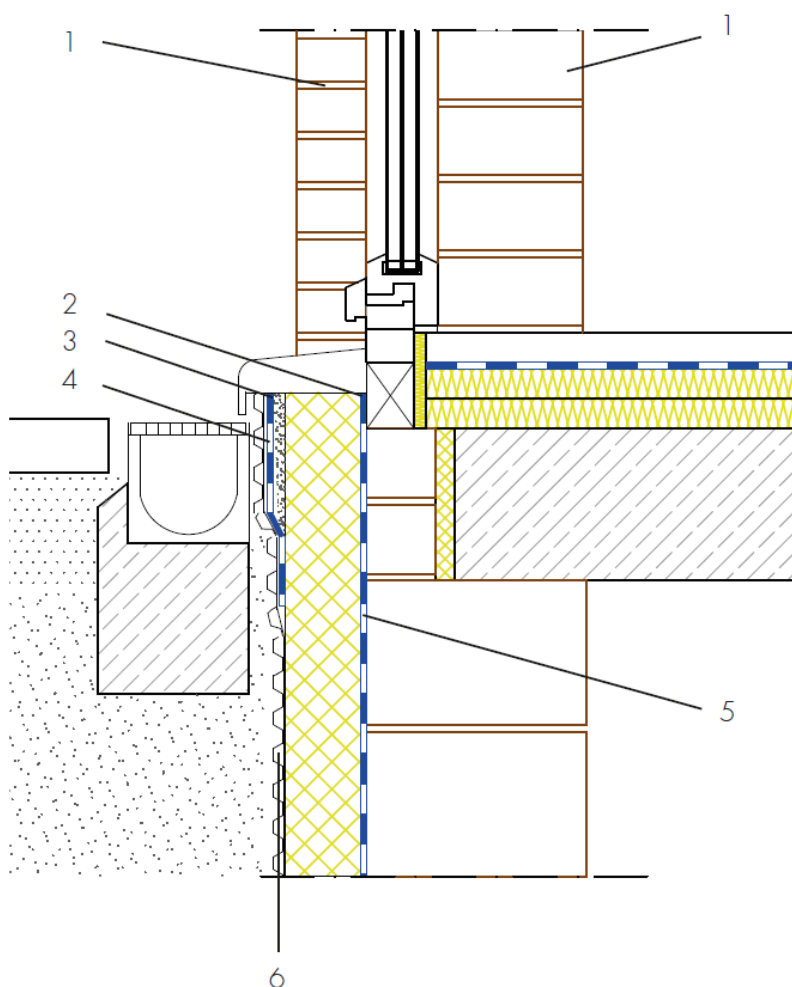


Element podziemny

Mur dwuwarstwowy



- 1 Murowana ściana nośna/ściana frontowa
- 2 Podłączenie elementu na poziomie podłogi - ASO-Anschlussdichtband - Połączenie elementu stropowego z hydroizolacją budynku za pomocą taśmy uszczelniającej z taśmą samoprzylepną
- 3 Tynk cokołowy - ASOCRET-M30 - ochrona hydroizolacji przed uszkodzeniami i wizualne kształtowanie powierzchni cokołu
- 4 Ochrona przeciwilgociowa- AQUAFIN-RB400 - Ochrona tynku cokołowego przed migracją wody od spodu
- 5 Hydroizolacja w styku z gruntem - AQUAFIN-RB400 - Dwuwarstwowa hydroizolacja chroniąca budynek przed wilgocią i wodą
- 6 Ochrona hydroizolacji - Ochrona izolacji i płyt drenażowych - Chroni hydroizolację przed uszkodzeniami