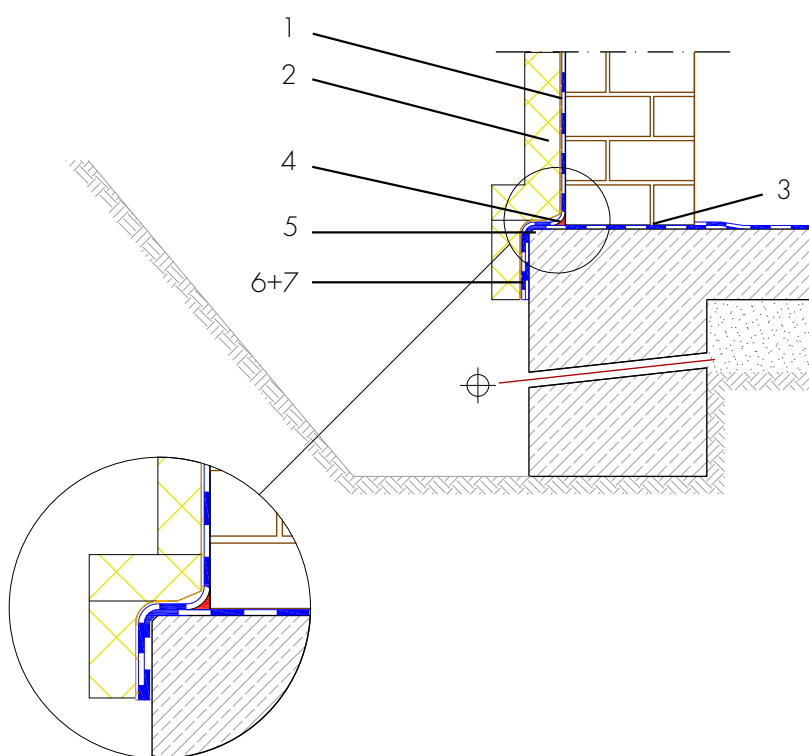


## Гидроизоляция подвала Новое строительство, комбинированная изоляция – переход на водонепроницаемый бетон



- 1 Гидроизоляция цокольной стены против брызг – AQUAFIN-RB400 – защита ограждающей конструкции здания от влаги и чужеродных материалов
- 2 Защита гидроизоляции – Теплоизоляционные, защитные и дренажные плиты – защищают гидроизоляцию от повреждений
- 3 Горизонтальный барьер под стенами – AQUAFIN-RB400 – защита от поднимающейся капиллярной влаги
- 4 Уплотнительная галтель с радиусом 4-6 см – ASOCRET-M30 – уплотнительная галтель в переходе стена-подшва, как и всех внутренних углов из водоотталкивающего раствора под гидроизоляцию конструкции
- 5 Скошенный наружный угол – Все наружные углы скошены под слой гидроизоляции строительной конструкции
- 6 Строительные конструкции, соприкасающиеся с землей – AQUAFIN-RB400 – двухслойная гидроизоляция для защиты ограждающей конструкции здания от поступающей воды и влаги
- 7 Изоляция торцевой стороны фундаментной плиты – AQUAFIN-RB400 – изоляция торцевой стороны фундаментной плиты/ плиты перекрытия для защиты надежного перехода под стену