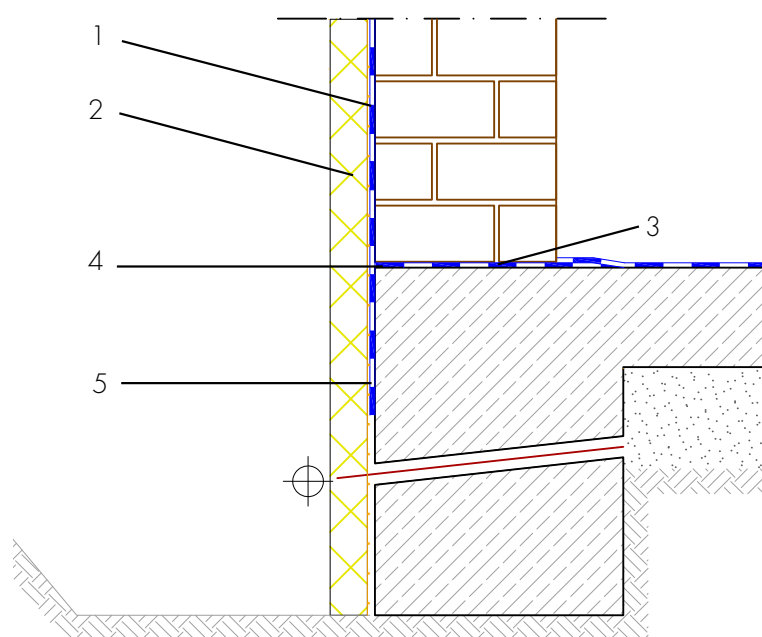


Гидроизоляция подвала Новое строительство Точка основания, фундаментная плита заподлицо Однослойная кирпичная стена



- 1 Строительные конструкции, соприкасающиеся с землей – AQUAFIN-RB400 – двухслойная гидроизоляция для защиты ограждающей конструкции здания от поступающей воды и влаги
- 2 Защита гидроизоляции – Теплоизоляционные, защитные и дренажные плиты – защищают гидроизоляцию от повреждений
- 3 Горизонтальный барьер под стеной – AQUAFIN-RB400 – защита от поднимающейся капиллярной влаги
- 4 Переход между кирпичной стеной и бетоном – ASO-Verstärkungseinlage – усиление гидроизоляции в области перехода кирпичной стены в бетон
- 5 Изоляция торцевой стороны фундаментной плиты – AQUAFIN-RB400 – изоляция торцевой стороны фундаментной плиты/ плиты перекрытия для защиты надежного перехода под стену