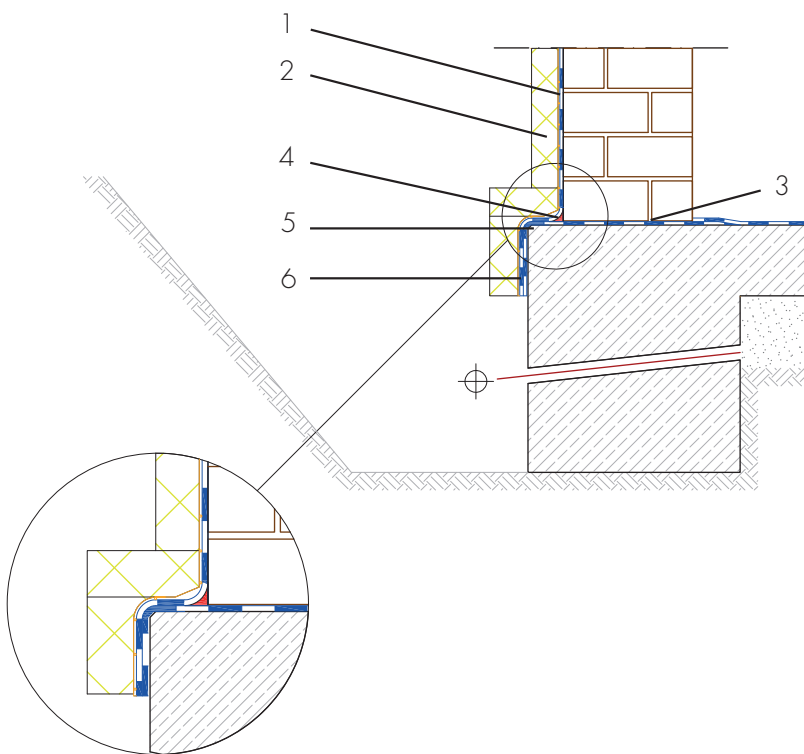


Kellerabdichtung Neubau, Fußpunkt, Vorspringende Bodenplatte



- 1 Erdberührte Bauwerksabdichtung - AQUAFIN-RB400 - Zweilagige Abdichtung zum Schutz der Gebäudehülle vor anfallender Feuchtigkeit und Wasser
- 2 Schutz der Abdichtung - Dämm- Schutz- und Drainplatten - Schützt die Abdichtung vor Beschädigungen
- 3 Horizontalsperre unter Wänden - AQUAFIN-RB400 - Schutz vor kapillar aufsteigendem Wasser
- 4 Dichtungskehle Radius 4 - 6 cm - ASOCRET-M30 - Dichtungskehle im Wand-Sohlenübergang sowie sämtlichen Innenecken aus wasserabweisendem Mörtel zur Aufnahme der Bauwerksabdichtung
- 5 Außenecke gefast - Fasen sämtlicher Außenecken zur Aufnahme der Bauwerksabdichtung
- 6 Abdichtung Stirnseite Bodenplatte - mineralische Dichtungsschlämme oder Bitumen - Abdichtung der Stirnseite der Bodenplatte / Fundamente um den Übergang auf den Wandbildner abzusichern