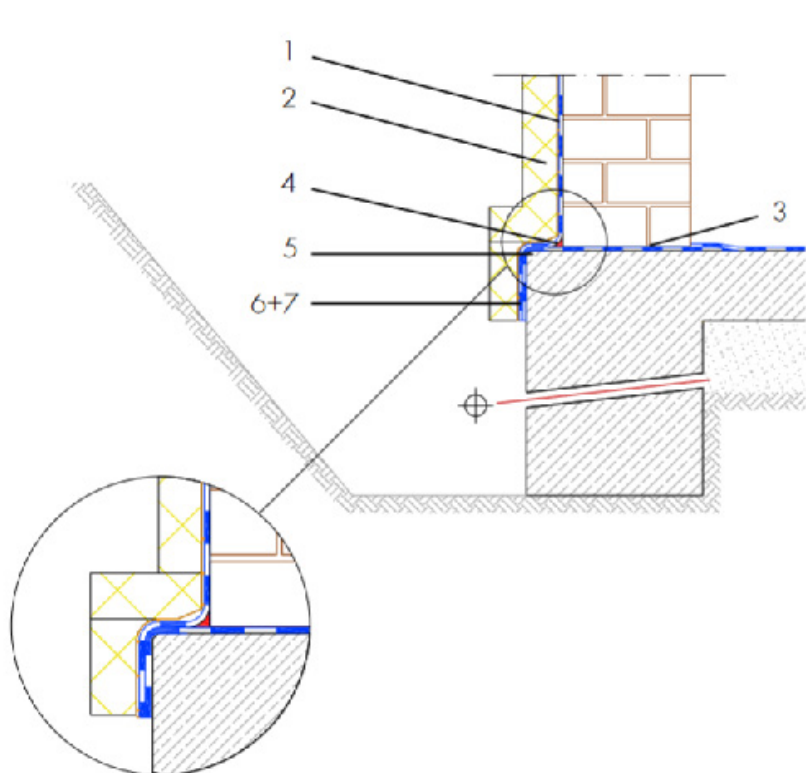


Hydroizolacja piwnicy, nowe budownictwo, kombinowane przejście hydroizolacyjne na nieprzepuszczalny dla wody element budowlany



- 1 AQUAFIN-RB400 - Ochrona przed wodą rozbryzgową w obszarze cokołu budynku - Zabezpieczenie przed wilgocią i substancjami obcymi
- 2 Ochrona hydroizolacji - Ochrona izolacji i płyt drenażowych - Chroni hydroizolację przed uszkodzeniami
- 3 Izolacja pozioma pod ścianami - AQUAFIN-RB400 - ochrona przed kapilarnym podciąganiem wody
- 4 Faseta uszczelniająca o promieniu 4-6 cm - ASOCRET-M30 - Faseta uszczelniająca w przejściu ściana-podłoga oraz wszystkie narożniki wewnętrzne wykonane z zaprawy hydrofobowej w celu dostosowania do hydroizolacji budowli
- 5 Sfazowany narożnik zewnętrzny - sfazowanie wszystkich narożników zewnętrznych w celu dostosowania budowli do naniesienia hydroizolacji
- 6 Hydroizolacja w styku z gruntem - AQUAFIN-RB400 - Dwuwarstwowa hydroizolacja chroniąca budynek przed wilgocią i wodą
- 7 Hydroizolacja czoła płyty fundamentowej - AQUAFIN-RB400 - Hydroizolacja czoła płyty fundamentowej / fundamentów w celu zabezpieczenia przejścia do konstrukcji ściany