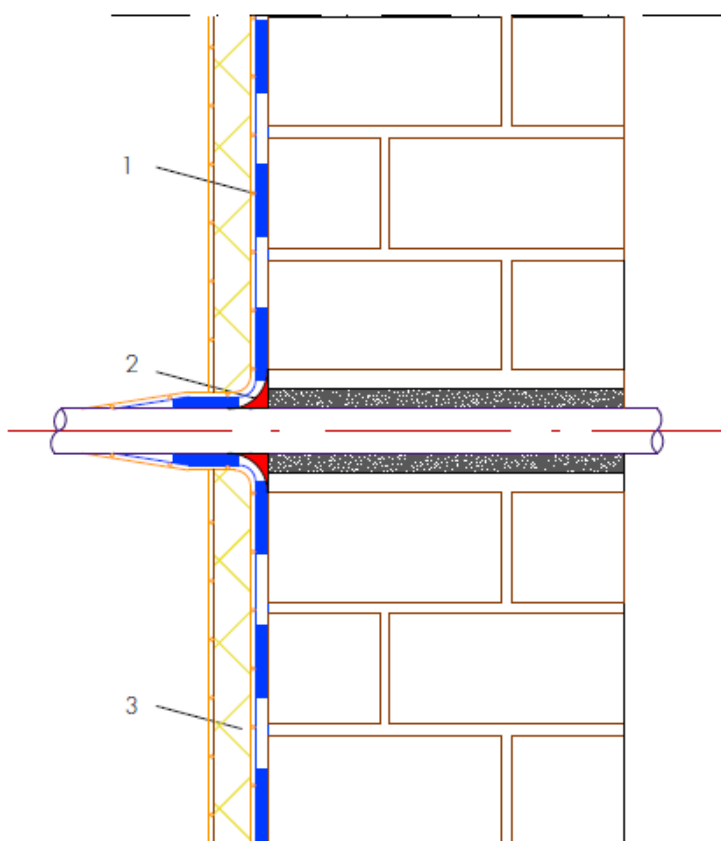


Przejście instalacyjne w nowym budownictwie, mur jednowarstwowy



- 1 Hydroizolacja w styku z gruntem - AQUAFIN-RB400 - Dwuwarstwowa hydroizolacja chroniąca budynek przed wilgocią i wodą
- 2 Faseta na połączeniu przejścia instalacyjnego ze ścianą - ASOCRET-M30 - Faseta narożnika wewnętrznego w celu bezpiecznego połączenia uszczelnienia z przejściem instalacyjnym
- 3 Ochrona hydroizolacji - Ochrona izolacji i płyt drenażowych - Chroni hydroizolację przed uszkodzeniami