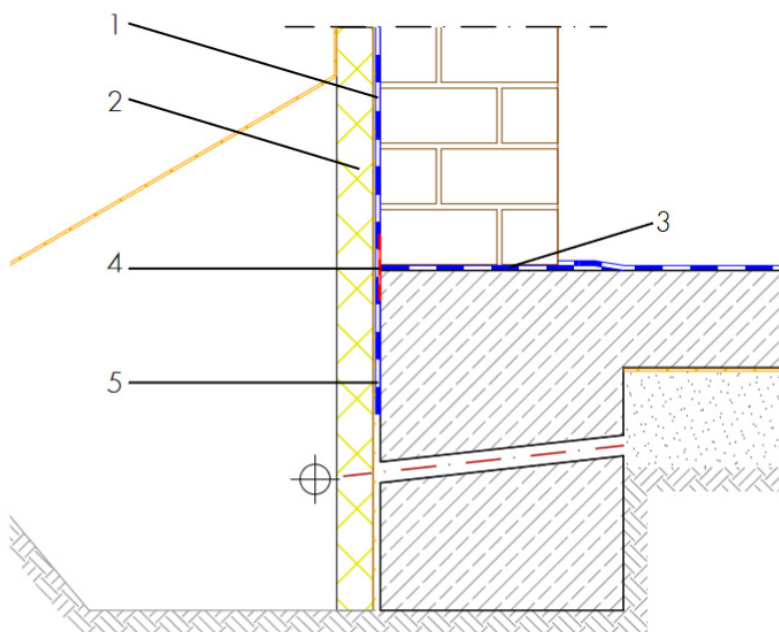


# Hydroizolacja piwnicy, nowe budownictwo, Płyta fundamentowa na równi ze ścianą

## Mur jednowarstwowy



- 1 Hydroizolacja w styku z gruntem - AQUAFIN-RB400 - Dwuwarstwowa hydroizolacja chroniąca budynek przed wilgocią i wodą
- 2 Ochrona hydroizolacji - Ochrona izolacji i płyt drenażowych - Chroni hydroizolację przed uszkodzeniami
- 3 Izolacja pozioma pod ścianami - AQUAFIN-RB400 - ochrona przed kapilarnym podciąganiem wody
- 4 Siatka wzmacniająca ASO-Verstärkungseinge - Wzmocnienie hydroizolacji w obszarze przejścia z muru na beton.
- 5 Hydroizolacja czoła płyty fundamentowej - AQUAFIN-RB400 - Hydroizolacja czoła płyty fundamentowej / fundamentów w celu zabezpieczenia przejścia do konstrukcji ściany