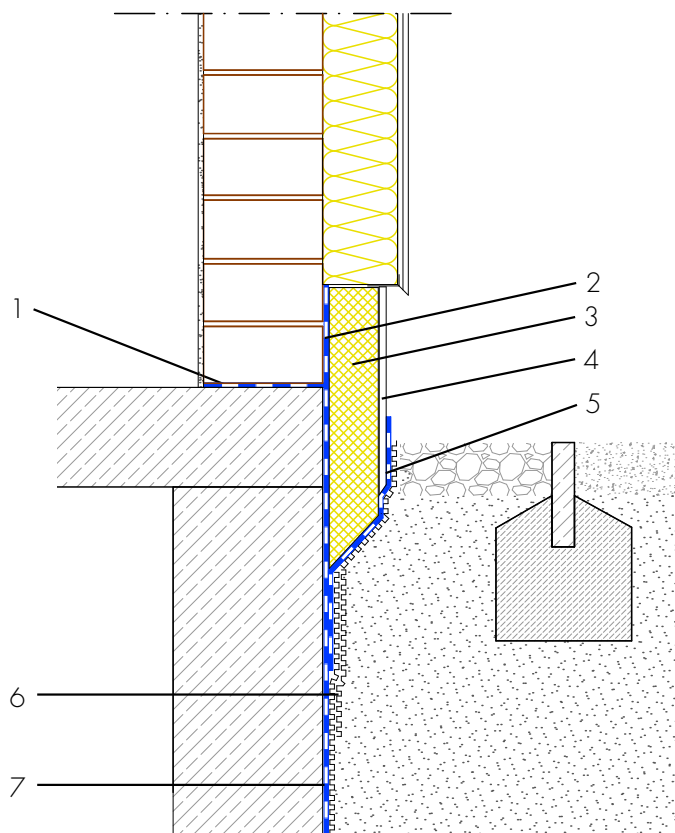


Sockelabdichtung Sanierung, Betonkeller mit Frostschrürze

Einschaliges Mauerwerk mit Wärmedämmverbundsystem



- 1 Horizontalsperre unter Wänden
- vorhanden - Schutz vor kapillar aufsteigendem Wasser
- 2 Abdichtung Spritzwasser am Wandsockel - AQUAFIN-RB400
- Schutz der Gebäudehülle vor Feuchtigkeit und Fremdstoffen
- 3 Schutz der Abdichtung - Dämm-Schutz- und Drainplatten - Schützt die Abdichtung vor Beschädigungen
- 4 Sockelputz - ASOCRET-M30 - Schutz der Abdichtung vor Beschädigungen und optische Gestaltung des Sockelbereiches
- 5 Feuchtigkeitsschutz - AQUAFIN-RB400
- Schutz des Sockelputzes vor Hinterwanderung durch Wasser
- 6 Schutz der Abdichtung - Dämm-Schutz- und Drainplatten - Schützt die Abdichtung vor Beschädigungen
- 7 Erdberührte Bauwerksabdichtung - AQUAFIN-RB400 - Zweilagige Abdichtung zum Schutz der Gebäudehülle vor anfallender Feuchtigkeit und Wasser