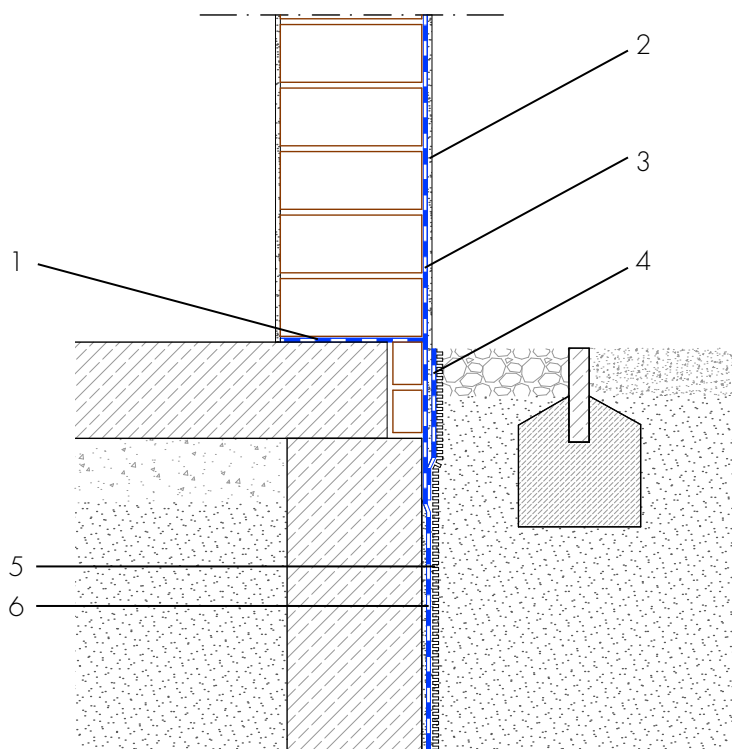


## **Sockelabdichtung Sanierung, Sockel mit Sanierputz**

Einschaliges Mauerwerk verputzt



- 1 Horizontalsperre unter Wänden  
- vorhanden - Schutz vor kapillar aufsteigendem Wasser
- 2 Sanierputz inkl. Spritzbewurf - THERMOPAL-ULTRA - Sanierputzsystem zur Aufnahme von bauschädlichen Salzen
- 3 Abdichtung Spritzwasser am Wandsockel - AQUAFIN-RB400 - Schutz der Gebäudehülle vor Feuchtigkeit und Fremdstoffen
- 4 Feuchtigkeitsschutz - AQUAFIN-RB400 - Schutz des Sockelputzes vor Hinterwanderung durch Wasser
- 5 Schutz der Abdichtung - Dämm-Schutz- und Drainplatten - Schützt die Abdichtung vor Beschädigungen
- 6 Erdberührte Bauwerksabdichtung - AQUAFIN-RB400 - Zweilagige Abdichtung zum Schutz der Gebäudehülle vor anfallender Feuchtigkeit und Wasser