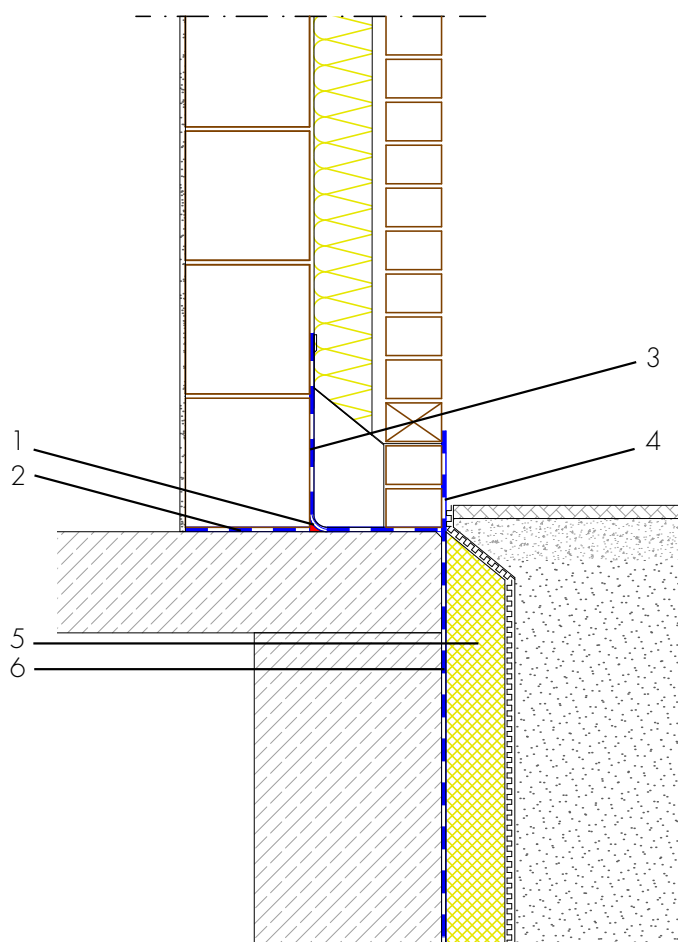


## Гидроизоляция цоколя Новое строительство, двухслойная кирпичная стена



- 1 Уплотнительная галтель с радиусом 4-6 см - ASOCRET-M30 - уплотнительная галтель в переходе стена-подшва, как и всех внутренних углов из водоотталкивающего раствора под гидроизоляцию конструкции
- 2 Горизонтальный барьер под стеной - AQUAFIN-RB400 - защита от поднимающейся капиллярной влаги
- 3 Гидроизоляция кирпичной стены с внутренней стороны - AQUAFIN-RB400 - защита ограждающей конструкции здания от влаги и чужеродных материалов
- 4 Гидроизоляция цокольной стены против брызг - AQUAFIN-RB400 - защита ограждающей конструкции здания от влаги и чужеродных материалов
- 5 Защита гидроизоляции - Теплоизоляционные, защитные и дренажные плиты - защищают гидроизоляцию от повреждений
- 6 Строительные конструкции, соприкасающиеся с землей - AQUAFIN-RB400 - двухслойная гидроизоляция для защиты ограждающей конструкции здания от поступающей воды и влаги