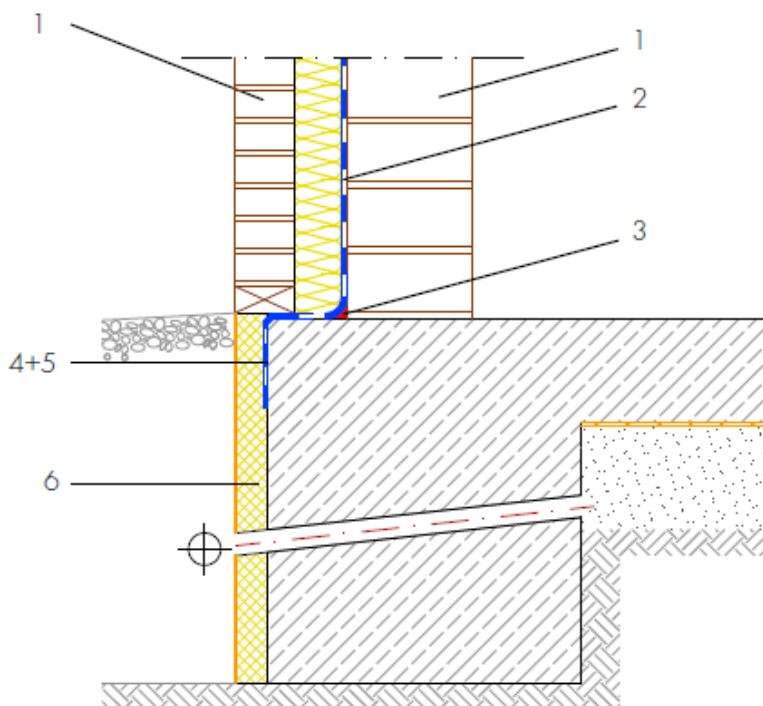


Hydroizolacja fundamentu nowego budynku bez podpiwniczenia

Mur dwuwarstwowy



- 1 Murowana ściana nośna/ściana elewacyjna
- 2 AQUAFIN-RB400 - Ochrona przed wodą rozbryzgową w obszarze cokołu budynku - Zabezpieczenie przed wilgocią i substancjami obcymi
- 3 Faseta uszczelniająca o promieniu 4-6 cm - ASOCRET-M30 - Faseta uszczelniająca w przejściu ściana-podłoga oraz wszystkie narożniki wewnętrzne wykonane z zaprawy hydrofobowej w celu dostosowania do hydroizolacji budowli
- 4 Hydroizolacja w styku z gruntem - AQUAFIN-RB400 - Dwuwarstwowa hydroizolacja chroniąca budynek przed wilgocią i wodą
- 5 Hydroizolacja czoła płyty fundamentowej - AQUAFIN-RB400 - Hydroizolacja czoła płyty fundamentowej / fundamentów w celu zabezpieczenia przejścia do konstrukcji ściany
- 6 Ochrona hydroizolacji - Ochrona izolacji i płyt drenażowych - Chroni hydroizolację przed uszkodzeniami